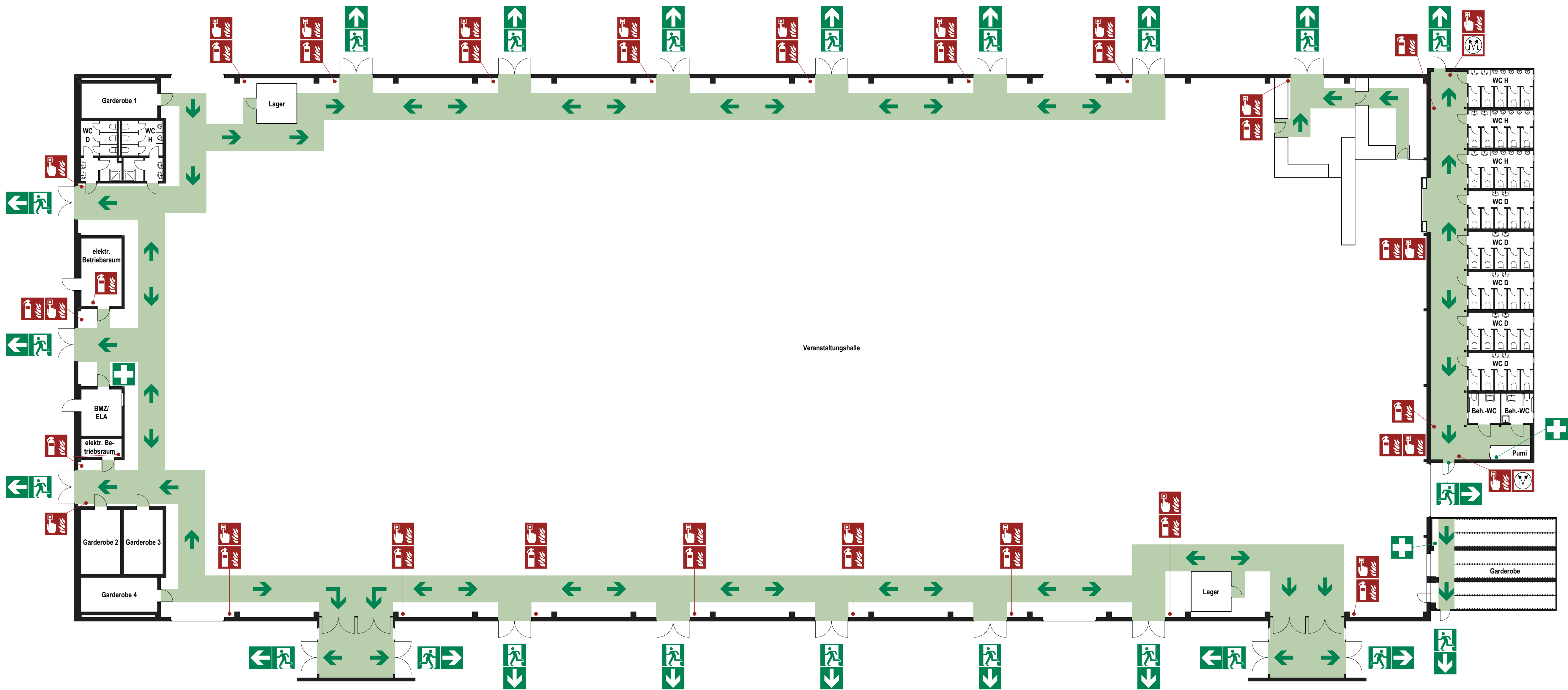


FLUCHT- UND RETTUNGSPLAN



Verhalten im Brandfall
Ruhe bewahren

1. Brand melden

 **Telefon: 112**

Wer meldet?
Was geschah?
Wie viele sind betroffen/verletzt?
Wo ist etwas passiert?
Warten auf Rückfragen!

2. In Sicherheit bringen



Gefährdete Personen mitnehmen
Türen schließen
Gekennzeichneten Rettungswegen folgen
Anweisungen beachten

3. Löschversuch unternehmen



Feuerlöscher zur Brandbekämpfung benutzen

Verhalten bei Unfällen
Ruhe bewahren

1. Unfall melden

 **Telefon: 112**

Wo geschah es?
Was geschah?
Wie viele Verletzte?
Welche Arten von Verletzungen?
Warten auf Rückfragen!

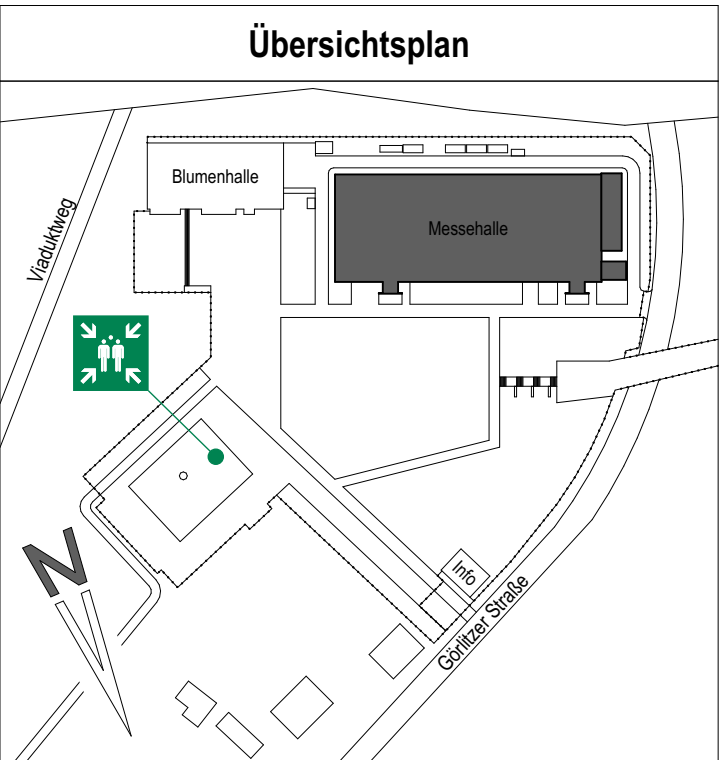
2. Erste Hilfe




Absicherung des Unfallortes
Versorgen der Verletzten
Anweisungen beachten


3. Weitere Maßnahmen

Rettungsdienste einweisen
Schaulustige entfernen




Legende


 Standort

 Feuerlöscher


 Brandmelder

 Bedienstelle RWA


 Notausgang mit Richtungsangabe

 Sammelstelle

 Fluchtweg


 Erste Hilfe

Objekt: Messe- und Veranstaltungspark Löbau
MESSEHALLE
Görlitzer Straße 2
02708 Löbau


Nächste Inspektion

Erstellung: **April 2025**

Plan Nr.: **2**


HK BAUPLANUNG NEUMANN

HK Bauplanung Neumann GmbH
Geschwister - Scholl - Str. 122
02957 Krauschwitz i.d.O.L.
Tel.: 035771/627-0
Mobil: 01520/2984899
E-Mail: post@bauplanung-hk.de